

รายงานสถิติเกี่ยวกับการติดตั้งระบบ GPS

ณ วันที่ 29 เมษายน 2563

1. จำนวนผู้ให้บริการ GPS ที่เชื่อมต่อข้อมูลกับกรมการขนส่งทางบก 182 ราย
2. จำนวนผู้ให้บริการ GPS และจำนวนรุ่น GPS ที่ได้รับการรับรองจากกรม

จำนวนผู้ให้บริการ GPS ที่ได้รับการรับรองจากกรม(ราย)	จำนวนรุ่น GPS ที่ได้รับการรับรองจากกรม (รุ่น)
135	415

3. จำนวนรถที่เชื่อมต่อข้อมูลกับศูนย์ GPS

รถโดยสารประจำทาง	รถโดยสารไม่ประจำทาง	รถบรรทุกไม่ประจำทาง	รถบรรทุกส่วนบุคคล	รถอื่นๆ	รวม
20,922	63,429	136,107	222,589	39,248	482,295

4. จำนวนรถที่ต้องติดตั้ง GPS และที่ติดตั้ง GPS แล้ว

ประเภทรถ	จำนวนรถที่ต้องติดตั้ง GPS (คัน)	จำนวนรถที่ติดตั้ง GPS แล้ว (คัน)	รถที่ติดตั้ง GPS แล้ว (ร้อยละ)	ความเร็วเกิน (คัน)	ร้อยละของรถที่ใช้ความเร็วเกิน	ความเร็วสูงสุด (กม./ชม.)	ความเร็วเกินเฉลี่ย (กม./ชม.)
รถโดยสาร							
•ประจำทาง	20,366	18,182	89.28	110	0.60	138	99.78
- หมวด 1	4,853	4,159	85.70				
- หมวด 2	7,749	7,216	93.12				
- หมวด 3	7,764	6,807	87.67				
•ไม่ประจำทาง	66,686	63,429	95.12	206	0.32	137	99.84
รวมรถโดยสาร	87,052	81,611	93.75	316	0.39		99.82
รถบรรทุก							
•ไม่ประจำทาง	144,322	136,107	94.31	240	0.18	124	99.17
•ส่วนบุคคล	253,203	222,589	87.91	219	0.10	122	98.55
รวมรถบรรทุก	397,525	358,696	90.23	459	0.13		98.87
รวมทั้งหมด	484,577	440,307	90.86	775	0.18		99.26

5. จำนวนรถตู้โดยสารที่ต้องติดตั้ง GPS และที่ติดตั้ง GPS แล้ว

ประเภทรถ	จำนวนรถที่ต้องติดตั้ง GPS (คัน)	จำนวนรถที่ติดตั้ง GPS แล้ว (คัน)	รถที่ติดตั้ง GPS แล้ว (ร้อยละ)	ความเร็วเกิน (คัน)	ร้อยละของรถที่ใช้ความเร็วเกิน	ความเร็วสูงสุด (กม./ชม.)	ความเร็วเกินเฉลี่ย (กม./ชม.)
•ประจำทาง	11,406	10,062	88.22				
- หมวด 1	3,889	3,233	83.13				
- หมวด 2	3,901	3,358	86.08	47	1.40	116	97.83
- หมวด 3	3,616	3,471	95.99				
•ไม่ประจำทาง	36,248	34,416	94.95				
รวมทั้งหมด	47,654	44,478	93.34				

6. จำนวนรถโดยสาร 2 ชั้น ที่ต้องติดตั้ง GPS และที่ติดตั้ง GPS แล้ว

ประเภทรถ	จำนวนรถที่ต้องติดตั้ง GPS (คัน)	จำนวนรถที่ติดตั้ง GPS แล้ว (คัน)	รถที่ติดตั้ง GPS แล้ว (ร้อยละ)	ความเร็วเกิน (คัน)	ร้อยละของรถที่ใช้ความเร็วเกิน	ความเร็วสูงสุด (กม./ชม.)	ความเร็วเกินเฉลี่ย (กม./ชม.)
•ประจำทาง	1,442	1,442	100.00	3	0.21	105	97.33
•ไม่ประจำทาง	5,215	4,812	92.27	9	0.19	103	98.00
•ส่วนบุคคล	32	19	59.38	0	0.00	0	0.00
รวมทั้งหมด	6,689	6,273	93.78	12	0.19		97.83

7. จำนวนรถพยาบาลที่เชื่อมต่อข้อมูลกับศูนย์ GPS

หน่วย : คัน

รย.1	รย.2	รย.3	รวม
951	182	15	1,148

รายงานสถิติการกระทำความผิดจากระบบ GPS รถทุกประเภท ทั่วประเทศ

เดือน เมษายน 2563

หน่วย : คัน

วันที่	1 เม.ย.	2 เม.ย.	3 เม.ย.	4 เม.ย.	5 เม.ย.	6 เม.ย.	7 เม.ย.	8 เม.ย.	9 เม.ย.	10 เม.ย.	11 เม.ย.	12 เม.ย.	13 เม.ย.	14 เม.ย.	15 เม.ย.	16 เม.ย.	17 เม.ย.	18 เม.ย.	19 เม.ย.	20 เม.ย.	21 เม.ย.	22 เม.ย.	23 เม.ย.	24 เม.ย.	25 เม.ย.	26 เม.ย.	27 เม.ย.	28 เม.ย.	29 เม.ย.	ค่าเฉลี่ยจำนวนรถ ที่กระทำความผิด		
	รถโดยสาร	ประจำทาง	ความเร็วเกิน	150	133	126	99	97	100	103	102	114	96	61	59	78	89	92	84	96	68	85	101	126	106	95	102	83	93	103	114	110
ไม่แสดงตน			937	928	887	677	631	650	773	782	828	804	541	433	797	771	762	782	829	622	566	797	793	821	780	829	628	585	827	858	896	752
ชั่วโมงการทำงานเกิน			854	769	900	672	566	433	641	660	478	543	185	139	416	329	341	414	400	460	387	622	440	505	409	439	533	436	518	285	564	494
ไม่ประจำทาง		ความเร็วเกิน	259	219	254	195	138	200	222	229	218	187	111	86	175	189	171	169	182	150	119	197	195	190	185	204	135	112	184	195	206	182
		ไม่แสดงตน	2,017	1,958	1,954	1,410	925	1,554	1,856	1,879	1,806	1,724	1,087	753	1,663	1,657	1,649	1,581	1,628	1,127	808	1,796	1,799	1,826	1,789	1,791	1,206	804	1,794	1,840	1,784	1,568
		ชั่วโมงการทำงานเกิน	302	239	256	256	258	231	172	194	135	124	132	166	172	165	135	154	141	167	177	176	160	160	170	176	168	178	187	132	170	181
ส่วนบุคคล		ความเร็วเกิน	8	7	4	6	4	6	5	5	4	8	7	8	5	5	7	7	8	4	8	6	5	7	6	4	6	5	5	6	4	6
		ไม่แสดงตน	12	11	17	11	5	5	13	12	14	9	12	1	14	15	11	11	15	15	5	13	12	13	14	12	10	2	11	11	14	11
		ชั่วโมงการทำงานเกิน	2	1	3	3	1	2	1	1	0	2	2	1	3	1	1	1	1	0	1	1	3	1	1	0	1	1	1	2	0	1
รถบรรทุก	ประจำทาง	ความเร็วเกิน	213	203	200	215	146	174	233	269	246	224	223	150	159	202	181	215	204	190	150	224	229	218	232	218	202	155	191	243	240	205
		ไม่แสดงตน	24,953	25,073	25,160	21,817	14,076	17,918	23,163	24,862	24,898	24,516	20,636	13,647	19,437	21,073	21,333	22,033	22,553	20,320	13,748	21,787	24,017	24,661	24,620	24,273	21,371	14,695	21,880	24,995	25,390	21,686
		ชั่วโมงการทำงานเกิน	21,624	22,085	21,945	21,829	15,673	15,964	18,657	21,138	21,401	20,927	18,759	15,492	15,508	18,436	18,122	18,307	19,097	18,028	15,498	16,704	21,257	21,356	22,086	21,850	19,451	16,363	16,872	17,260	21,337	19,070
	ส่วนบุคคล	ความเร็วเกิน	165	174	190	186	183	206	181	201	196	204	186	149	143	181	174	185	204	188	145	162	178	197	187	207	186	155	192	194	219	183
		ไม่แสดงตน	16,512	16,561	16,656	15,832	11,364	14,477	16,009	16,501	16,367	16,374	15,323	11,276	13,262	13,353	13,854	14,877	15,415	15,063	11,816	15,607	16,149	16,358	16,163	16,241	15,410	11,439	15,198	16,280	16,474	15,042
		ชั่วโมงการทำงานเกิน	11,284	11,840	11,748	10,879	10,500	10,662	10,694	11,564	11,114	11,098	11,248	10,831	9,551	9,939	9,827	10,183	10,708	11,184	11,168	10,977	11,778	11,463	12,063	11,621	11,126	10,685	10,285	9,732	11,019	10,923

รายงานสถิติการกระทำความผิดจากระบบ GPS รถทุกประเภท ทั่วประเทศ

เดือน เมษายน 2563

หน่วย : ร้อยละ

วันที่		1 เม.ย.	2 เม.ย.	3 เม.ย.	4 เม.ย.	5 เม.ย.	6 เม.ย.	7 เม.ย.	8 เม.ย.	9 เม.ย.	10 เม.ย.	11 เม.ย.	12 เม.ย.	13 เม.ย.	14 เม.ย.	15 เม.ย.	16 เม.ย.	17 เม.ย.	18 เม.ย.	19 เม.ย.	20 เม.ย.	21 เม.ย.	22 เม.ย.	23 เม.ย.	24 เม.ย.	25 เม.ย.	26 เม.ย.	27 เม.ย.	28 เม.ย.	29 เม.ย.	ค่าเฉลี่ยร้อยละรถที่กระทำผิด		
รถโดยสาร	ประจำทาง	ความเร็วเกิน	0.81	0.72	0.68	0.54	0.52	0.54	0.56	0.55	0.62	0.52	0.33	0.32	0.42	0.48	0.50	0.46	0.52	0.37	0.46	0.55	0.69	0.58	0.52	0.56	0.46	0.51	0.57	0.63	0.60	0.54	
		ไม่แสดงตน	5.05	5.02	4.80	3.66	3.41	3.52	4.19	4.24	4.50	4.37	2.94	2.36	4.33	4.20	4.15	4.26	4.51	3.39	3.08	4.34	4.32	4.48	4.26	4.56	3.45	3.21	4.54	4.72	4.93	4.10	
		ชั่วโมงการทำงานเกิน	4.60	4.16	4.87	3.64	3.06	2.34	3.48	3.58	2.60	2.95	1.01	0.76	2.26	1.79	1.86	2.25	2.18	2.50	2.11	3.39	2.40	2.75	2.24	2.42	2.93	2.39	2.84	1.57	3.10	2.69	
	ไม่ประจำทาง	ความเร็วเกิน	0.40	0.34	0.39	0.30	0.21	0.31	0.35	0.36	0.34	0.29	0.17	0.13	0.27	0.30	0.27	0.26	0.29	0.24	0.19	0.31	0.31	0.30	0.29	0.32	0.21	0.18	0.29	0.31	0.32	0.28	
		ไม่แสดงตน	3.11	3.04	3.03	2.18	1.43	2.41	2.89	2.93	2.81	2.69	1.69	1.17	2.60	2.59	2.58	2.47	2.55	1.77	1.27	2.82	2.82	2.87	2.81	2.82	1.90	1.27	2.82	2.90	2.81	2.45	
		ชั่วโมงการทำงานเกิน	0.47	0.37	0.40	0.40	0.40	0.36	0.27	0.30	0.21	0.19	0.21	0.26	0.27	0.26	0.21	0.24	0.22	0.26	0.28	0.28	0.25	0.25	0.27	0.28	0.26	0.28	0.29	0.21	0.27	0.28	
	รถบรรทุก	ไม่ประจำทาง	ความเร็วเกิน	0.16	0.15	0.15	0.16	0.11	0.13	0.17	0.20	0.18	0.16	0.16	0.11	0.12	0.15	0.13	0.16	0.15	0.14	0.11	0.16	0.17	0.16	0.17	0.16	0.15	0.11	0.14	0.18	0.18	0.15
			ไม่แสดงตน	18.37	18.48	18.54	16.06	10.36	13.19	17.08	18.32	18.35	18.06	15.19	10.04	14.30	15.50	15.69	16.19	16.57	14.92	10.09	15.99	17.63	18.09	18.12	17.85	15.71	10.80	16.08	18.37	18.65	15.95
			ชั่วโมงการทำงานเกิน	15.92	16.28	16.17	16.07	11.54	11.75	13.75	15.57	15.77	15.41	13.81	11.40	11.41	13.56	13.33	13.45	14.03	13.24	11.38	12.26	15.60	15.66	16.25	16.07	14.30	12.03	12.40	12.69	15.68	14.03
ส่วนบุคคล		ความเร็วเกิน	0.07	0.08	0.09	0.08	0.08	0.09	0.08	0.09	0.09	0.09	0.08	0.07	0.06	0.08	0.08	0.08	0.09	0.08	0.07	0.07	0.08	0.09	0.08	0.09	0.08	0.07	0.09	0.09	0.10	0.08	
		ไม่แสดงตน	7.43	7.46	7.49	7.12	5.11	6.51	7.21	7.43	7.38	7.38	6.90	5.08	5.98	6.02	6.24	6.70	6.95	6.78	5.32	7.02	7.27	7.36	7.27	7.30	6.92	5.14	6.83	7.31	7.40	6.77	
		ชั่วโมงการทำงานเกิน	5.08	5.33	5.29	4.90	4.72	4.80	4.82	5.21	5.01	5.00	5.07	4.88	4.31	4.48	4.43	4.59	4.82	5.04	5.03	4.94	5.30	5.16	5.43	5.22	5.00	4.80	4.62	4.37	4.95	4.92	
ค่าเฉลี่ยรวมรถทุกประเภท	ความเร็วเกิน	0.18	0.17	0.17	0.16	0.13	0.15	0.17	0.18	0.18	0.16	0.13	0.10	0.13	0.15	0.14	0.15	0.16	0.14	0.11	0.16	0.17	0.16	0.16	0.17	0.14	0.12	0.15	0.17	0.18	0.15		
	ไม่แสดงตน	10.06	10.10	10.13	9.01	6.12	7.85	9.49	10.00	9.98	9.87	8.54	5.93	7.99	8.37	8.54	8.92	9.18	8.43	6.12	9.08	9.70	9.91	9.85	9.80	8.77	6.25	9.01	9.99	10.12	8.86		
	ชั่วโมงการทำงานเกิน	7.72	7.93	7.90	7.62	6.12	6.19	6.85	7.62	7.53	7.43	6.89	6.05	5.83	6.56	6.45	6.60	6.89	6.77	6.18	6.46	7.63	7.60	7.89	7.74	7.10	6.28	6.33	6.22	7.52	6.96		

รายงานสถิติการกระทำความผิดจากระบบ GPS รถทุกประเภท กรุงเทพมหานคร

เดือน เมษายน 2563

หน่วย : คัน

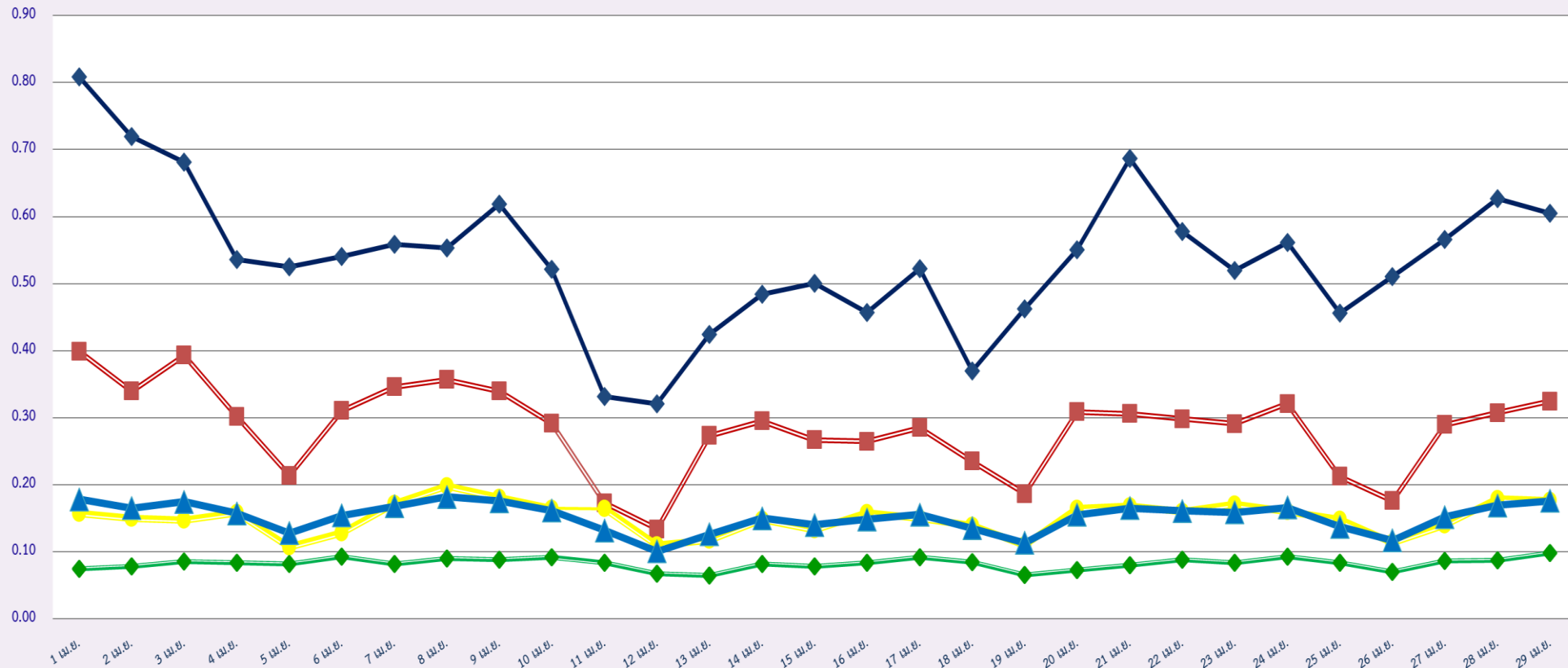
วันที่		1 เม.ย.	2 เม.ย.	3 เม.ย.	4 เม.ย.	5 เม.ย.	6 เม.ย.	7 เม.ย.	8 เม.ย.	9 เม.ย.	10 เม.ย.	11 เม.ย.	12 เม.ย.	13 เม.ย.	14 เม.ย.	15 เม.ย.	16 เม.ย.	17 เม.ย.	18 เม.ย.	19 เม.ย.	20 เม.ย.	21 เม.ย.	22 เม.ย.	23 เม.ย.	24 เม.ย.	25 เม.ย.	26 เม.ย.	27 เม.ย.	28 เม.ย.	29 เม.ย.	ค่าเฉลี่ยจำนวนรถ ที่กระทำผิด	
รถโดยสาร	ประจำทาง	ความเร็วเกิน	35	38	37	18	17	22	49	36	39	29	10	17	22	33	32	37	39	12	17	38	40	29	23	34	19	18	38	34	35	29
		ไม่แสดงตน	609	608	582	395	373	399	515	527	554	549	328	248	551	507	533	531	575	419	369	549	534	563	517	545	411	365	548	582	608	496
		ชั่วโมงการทำงานเกิน	487	398	548	443	353	258	435	463	312	355	72	44	262	195	206	266	262	322	253	439	278	332	245	288	394	296	333	166	394	314
	ไม่ประจำทาง	ความเร็วเกิน	13	17	22	14	9	18	17	12	16	12	7	7	10	12	14	9	14	5	6	12	18	16	15	16	7	12	12	14	21	13
		ไม่แสดงตน	469	431	466	252	141	302	415	425	398	382	202	95	366	302	342	314	332	187	109	395	401	412	389	419	232	121	404	365	366	325
		ชั่วโมงการทำงานเกิน	53	44	39	33	52	39	27	31	16	17	21	16	22	18	21	27	23	36	34	18	30	25	24	23	36	40	32	25	28	29
	ส่วนบุคคล	ความเร็วเกิน	6	6	4	6	3	6	5	4	4	7	7	8	3	5	7	6	7	2	7	4	5	5	5	3	5	5	3	6	4	5
		ไม่แสดงตน	2	4	4	2	4	0	5	4	3	4	0	0	4	4	2	2	6	2	0	4	1	3	2	2	1	1	5	4	2	0
		ชั่วโมงการทำงานเกิน	0	0	1	1	0	0	0	1	0	0	0	0	1	0	0	0	0	0	0	0	0	1	0	0	0	0	0	1	0	0
รถบรรทุก	ประจำทาง	ความเร็วเกิน	5	9	3	4	2	1	6	9	9	9	5	1	4	7	3	6	4	4	4	8	5	9	9	6	2	5	2	7	8	5
		ไม่แสดงตน	8,608	8,497	8,343	7,318	3,278	5,122	7,916	8,624	8,474	8,377	6,760	3,092	6,352	7,249	7,503	7,608	7,735	6,829	3,190	7,312	8,214	8,393	8,447	8,196	6,818	3,445	7,285	8,052	8,532	7,089
		ชั่วโมงการทำงานเกิน	2,711	2,890	2,949	2,325	1,859	1,910	2,274	2,640	2,712	2,736	2,410	1,737	1,963	2,328	2,377	2,277	2,572	2,272	1,865	2,087	2,688	2,647	2,890	2,759	2,427	1,837	1,984	2,008	2,850	2,379
	ส่วนบุคคล	ความเร็วเกิน	3	2	5	2	5	3	1	2	0	4	3	2	3	1	2	2	2	0	2	1	3	3	6	3	1	4	3	7	3	3
		ไม่แสดงตน	3,485	3,441	3,300	3,350	1,991	2,681	3,288	3,398	3,314	3,277	3,117	1,950	2,653	2,905	2,890	3,055	3,116	3,065	1,912	3,074	3,282	3,256	3,307	3,324	3,233	1,839	2,961	3,171	3,310	2,998
		ชั่วโมงการทำงานเกิน	991	1,103	1,044	974	900	882	894	927	931	927	981	925	906	850	797	802	913	1,010	889	886	950	925	1,054	982	998	883	891	747	969	929

รายงานสถิติความเร็วเกินของรถตู้โดยสารประจำทาง หมวด 2 (ขส.)

ประจำเดือน เมษายน 2563

พื้นที่		วันที่																												
		1 เม.ย.	2 เม.ย.	3 เม.ย.	4 เม.ย.	5 เม.ย.	6 เม.ย.	7 เม.ย.	8 เม.ย.	9 เม.ย.	10 เม.ย.	11 เม.ย.	12 เม.ย.	13 เม.ย.	14 เม.ย.	15 เม.ย.	16 เม.ย.	17 เม.ย.	18 เม.ย.	19 เม.ย.	20 เม.ย.	21 เม.ย.	22 เม.ย.	23 เม.ย.	24 เม.ย.	25 เม.ย.	26 เม.ย.	27 เม.ย.	28 เม.ย.	29 เม.ย.
กรุงเทพมหานคร	จำนวน(คัน)	3	3	7	3	1	3	5	3	6	4	4	5	2	3	5	1	3	1	4	5	4	4	4	6	6	4	0	1	3
	ร้อยละ	0.08	0.09	0.20	0.09	0.03	0.09	0.15	0.09	0.18	0.12	0.12	0.15	0.06	0.09	0.15	0.03	0.09	0.03	0.12	0.15	0.12	0.12	0.12	0.18	0.18	0.12	0.00	0.03	0.09
ทั่วประเทศ	จำนวน(คัน)	43	40	43	38	42	35	32	36	59	39	37	29	34	38	38	33	37	29	37	45	43	39	36	35	39	47	38	44	47
	ร้อยละ	1.09	1.17	1.25	1.11	1.22	1.02	0.93	1.05	1.72	1.14	1.08	0.85	1.00	1.12	1.12	0.97	1.09	0.85	1.09	1.32	1.27	1.15	1.07	1.06	1.16	1.40	1.13	1.31	1.40

สถิติรถที่มีความเร็วเกินในรถแต่ละประเภท (ร้อยละ)



รถโดยสารประจำทาง

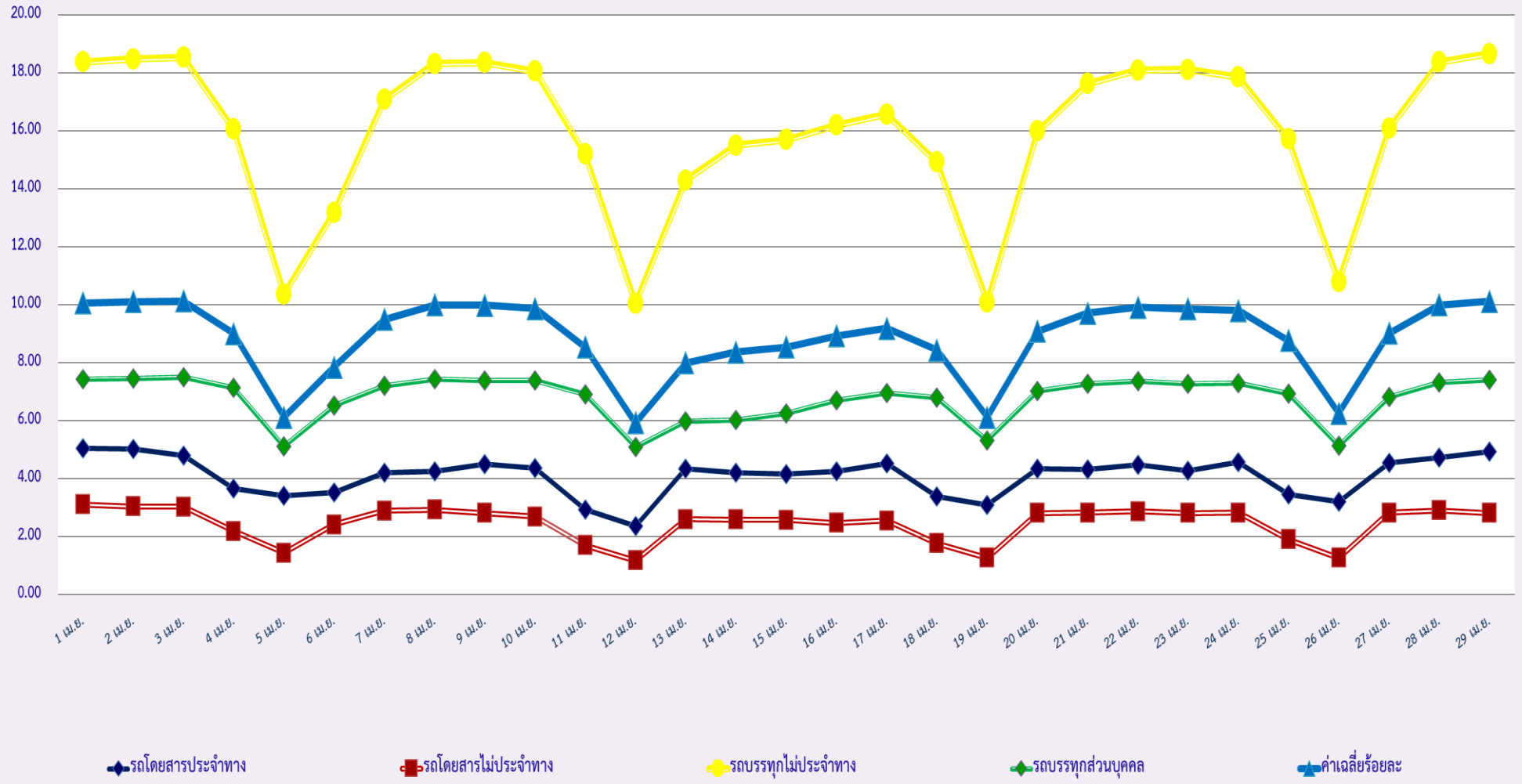
รถโดยสารไม่ประจำทาง

รถบรรทุกไม่ประจำทาง

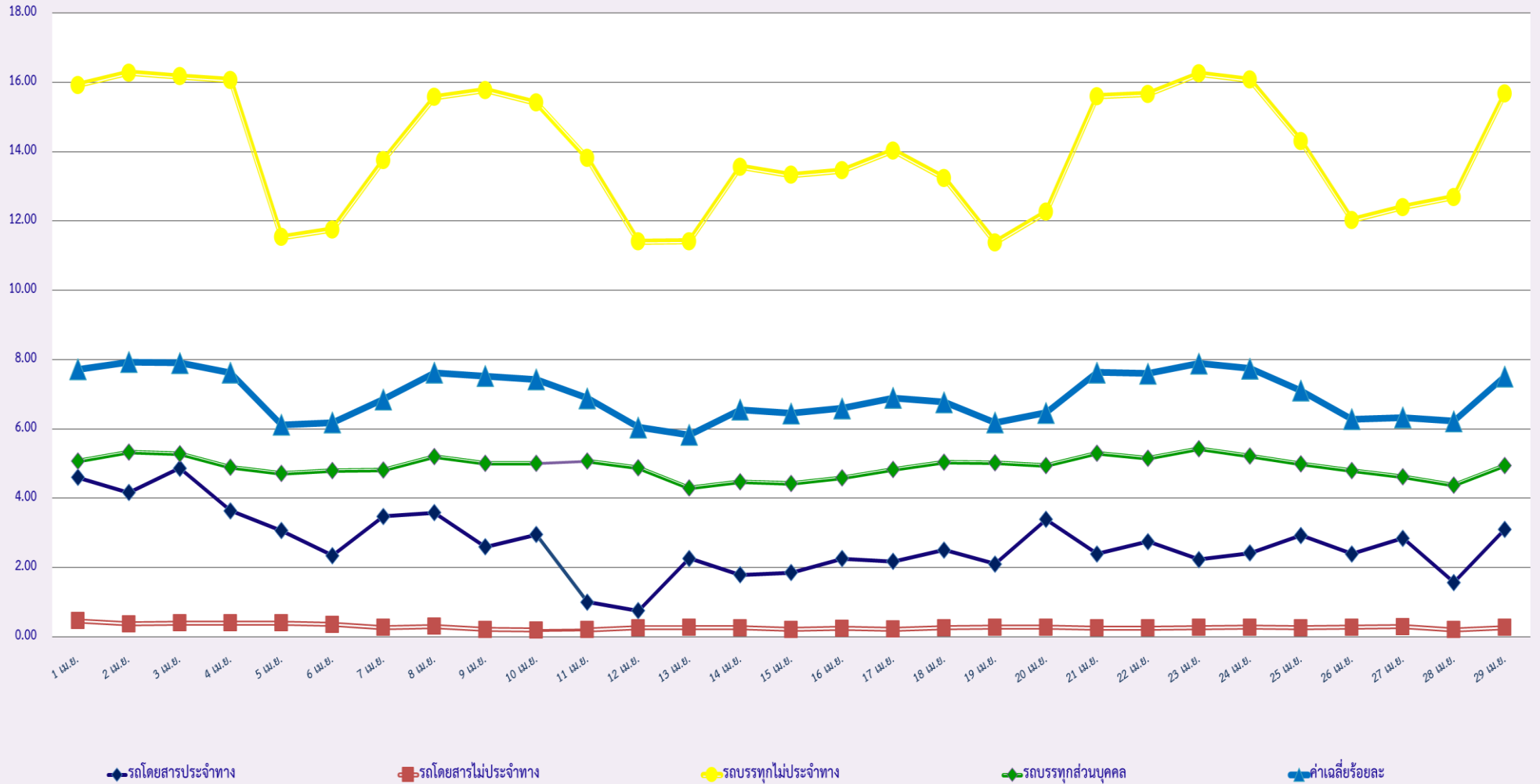
รถบรรทุกส่วนบุคคล

ค่าเฉลี่ยร้อยละ

สถิติการไม่แสดงตนของพนักงานขับรถในรถแต่ละประเภท (ร้อยละ)



สถิติระยะเวลาการทำงานเกินของพนักงานขับรถในรถแต่ละประเภท (ร้อยละ)



สถิติรถตู้โดยสารประจำทาง หมวด 2(บขส.)ที่มีความเร็วเกิน (ร้อยละ) .

